

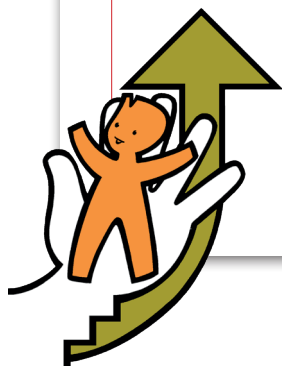
E.E.S.P.W.B.E. Nalines

École d'Enseignement spécialisé primaire
Wallonie-Bruxelles Enseignement

Nous accueillons des enfants de 6 à 12 ans
et relevant de l'enseignement de **types 1, 3 et 8.**

Une **ÉCOLE** adaptée
qui est **DYNAMIQUE**
et **INTERACTIVE**
en étroite collaboration
avec ses élèves !

- Des classes à pédagogie adaptée équipées de TBI.
- Du matériel numérique à disposition des apprentissages.
- Une classe « Ateliers » pour apprendre différemment.
- Une équipe dynamique en constante formation, en constante recherche de stimuli, de matériel ou d'idées pour améliorer les apprentissages.
- De la collaboration avec la fédération sportive.
- Des collations saines offertes 1x par semaine et la proposition de menus équilibrés.
- Des spectacles ou des expositions proposés chaque année pour valoriser le travail de nos élèves.
- L'organisation de sorties et des découvertes pédagogiques.
- Des services psychologiques, sociaux et paramédicaux à l'écoute.
- Des projets d'intégration pour l'entrée en secondaire.



E.E.S.P.W.B.E.

École d'Enseignement spécialisé primaire, Wallonie-Bruxelles Enseignement
62 rue des Boutis 6120 NALINNES

Direction : Maïté MILAUVRE

Tél. : 071/21 50 41

Courriel : maite.milauvre@eesp-nalines.be

Site internet : www.eesp-nalines.be



WALLONIE-BRUXELLES
ENSEIGNEMENT



INSCRIPTIONS ET RENSEIGNEMENTS

DURANT LES GRANDES VACANCES
⇒ les 10 et 11 juillet de 9h à 15h
et du 17 au 25 août de 9h à 15h

DURANT L'ANNÉE SCOLAIRE
⇒ tous les jours de 9h à 15h
(hors congés scolaires)